

VERIFICA DI MATEMATICA

NOME \_\_\_\_\_ COGNOME \_\_\_\_\_

CLASSE \_\_\_\_\_ DATA \_\_\_\_\_

ESERCIZIO 1 SEGNA CON UNA X LA RISPOSTA ESATTA (0,5 per ogni risposta esatta)

1) L'equazione di una parabola è:

- A)  $y = mx + q$
- B)  $y = a + c - bx$
- C)  $y = ax^2 + bx + c$

2) La parabola ha concavità verso l'alto quando

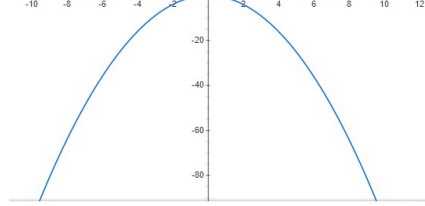
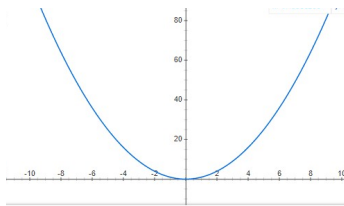
- A)  $a$  è maggiore di 0
- B)  $a$  è minore di 0
- C)  $a$  è uguale a 0

3) La parabola ha vertice in O quando l'equazione si presenta come:

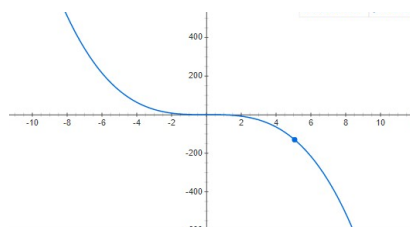
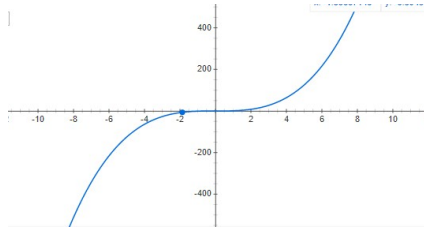
- A)  $y = ax^2$
- B)  $y = ax^2 + bx + c$
- C)  $y = mx + q$

4) La parabola ha la forma:

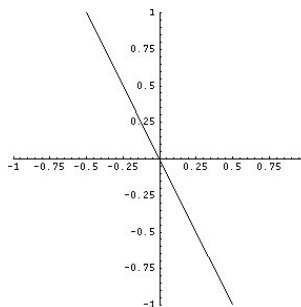
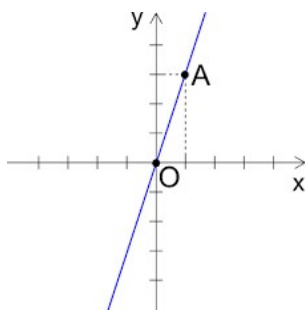
A)



B)



C)



D) Risolvere, se possibile le seguenti equazioni, e dire se la parabola è rivolta verso l'alto o verso il basso (2 punti per ogni soluzione corretta)

$y = x^2 - 16 = 0$

$y = x^2 + 4 = 0$

$y = -x^2 + 25 = 0$

E) Disegnare la seguente parabola

$$y = 2x^2 \text{ (max 2 punti)}$$

