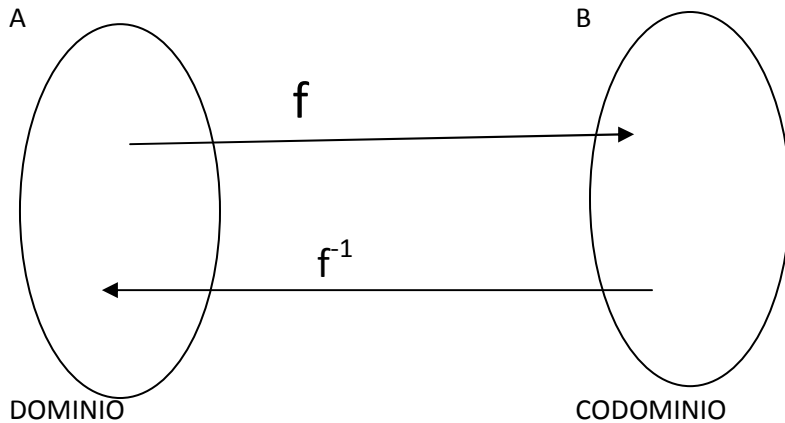


FUNZIONE INVERSA

POSSO TROVARE LA FUNZIONE SOLO PER FUNZIONI BIUNIVOCHES.

E' UNA FUNZIONE CHE SI INDICA CON f^{-1} .

ASSOCIA AD OGNI Y DEL CODOMINIO (B) IL VALORE X DEL DOMINIO (A).

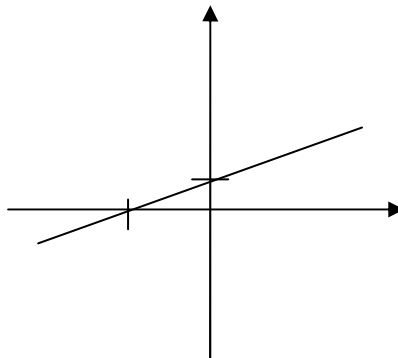


ESEMPIO $f(x) = (x/3)+1$ biunivoca $A=R$

CALCOLO L'INVERSO DI f:

- IMPONGO $Y=F(X)$
- ESPLICITO LA X
- $(x/3)+1=Y$
- $3*(x/3)= (Y-1)*3$
- $X=3Y-3$

X	Y
-3	0
0	1



ESERCIZI DA SVOLGERE

- 1) $F(x) = 3x-2$, DOMINIO R
 - CALCOLARE L'INVERSA E DISEGNARLA
 - LA FUNZIONE È CRESCENTE, COSTANTE O DECRESCENTE?
- 2) $F(x) = \sqrt{1+x}$ DOMINIO= R
 - CALCOLARE L'INVERSA E DISEGNARLA
 - LA FUNZIONE È CRESCENTE, COSTANTE O DECRESCENTE?
 - CALCOLARE GLI ZERI

- CALCOLARE $F(-1)$, $F(0)$, $F(8)$
- DIRE SE LA FUNZIONE È INIETTIVA, SURIETTIVA O BIUNIVOCA.