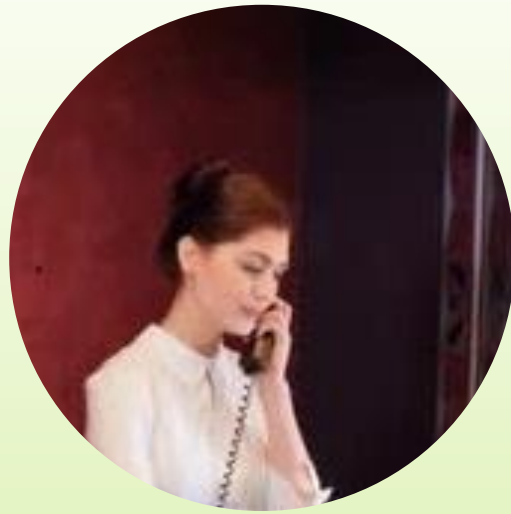


ICF
International Classification of
Functioning, Disability and Health
(2001)

ICF -CY
Versione per bambini e adolescenti
(Children - Young)
(2007)



Andrea
Sordo



Laura
Ceca



Rachele
Biplegica
spastica



Vittorio
Down

Dall' ICIDH ...
(International Classification of
Impairments, Disabilities and Handicaps)

- Menomazione: ...ogni perdita o anomalia di strutture o funzioni psicologiche, fisiologiche o anatomiche.
- Disabilità: ...ogni restrizione o perdita (risultante da una menomazione) dell'abilità di eseguire un'attività nella maniera considerata normale per un essere umano.
- Handicap: ...uno svantaggio derivato, per un dato individuo, risultante da una menomazione o una disabilità, che limiti o prevenga l'adempimento di un ruolo che è normale (rispetto a età, sesso e fattori sociali e culturali) per l'individuo.

... all'
ICF

«Qualunque persona in qualunque momento della vita può avere una condizione di salute che in un ambiente sfavorevole diventa disabilità»

E' UNO STRUMENTO CHE:

- valorizza un concetto di salute NON come assenza di malattia
- spiega il funzionamento
- classifica la salute e gli stati di salute ad essa correlati (complementare all' icd 10)
- classifica delle caratteristiche delle persone
- utilizza un linguaggio standard codificato

NON E' UNO STRUMENTO CHE:

- definisce diagnosi (ICD 10)
- classifica malattie
- permette una valutazione, una misurazione e una classificazione delle persone

PERCHE' L'ICF - CY

- ▶ Cambiamenti nel funzionamento
- ▶ Crescita, sviluppo
- ▶ Necessità di distinguere i cambiamenti «normali» da quelli «atipici»



LE «QUESTIONI» PER BAMBINI E ADOLESCENTI (Y)

- ▶ SOGGETTO E FAMIGLIA-CONTESTO
- ▶ RITARDO EVOLUTIVO
- ▶ PARTECIPAZIONE
- ▶ AMBIENTI

ICF



Profilo di
funzionamento

~~Diagnosi~~



ICF...

...descrive aspetti della salute umana e alcune componenti del benessere



Domini della salute e domini ad essa correlati

Fattori socio-economici

Complementarietà tra ICF e ICD-10

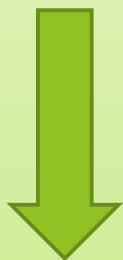
ICF	ICD-10
Classifica il funzionamento e la disabilità associati alla condizione di salute	Classifica le condizioni di salute in quanto tali (malattie, disturbi e lesioni)
Classifica le componenti della salute	Classifica le conseguenze di una malattia
Intende la disabilità come condizione generale che può risultare dalla relazione complessa tra la condizione di salute e i fattori contestuali	Intende la disabilità come limitazione fisica, sensoriale ed intellettuale
Associa i problemi di funzioni e/o strutture corporee alle condizioni di salute	fornisce una diagnosi delle malattie, dei disturbi o di altri stati di salute
Definisce informazioni aggiuntive sul funzionamento	Definisce costellazioni di segni e sintomi che costituiscono una malattia

Complementarietà tra ICF e ICD-10

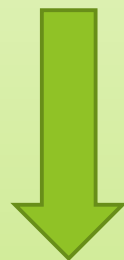
ICF

ICD-10

Definiscono le menomazioni di funzioni
e strutture corporee...



...associate alle
condizioni di salute



...associate alle
malattie

ICF



MODELLO BIO-PSICO-SOCIALE

La disabilità: è una difficoltà nel funzionamento a livello fisico, personale o sociale, in uno o più domini della vita, che un soggetto sperimenta nell'interazione con i fattori contestuali.

ICF

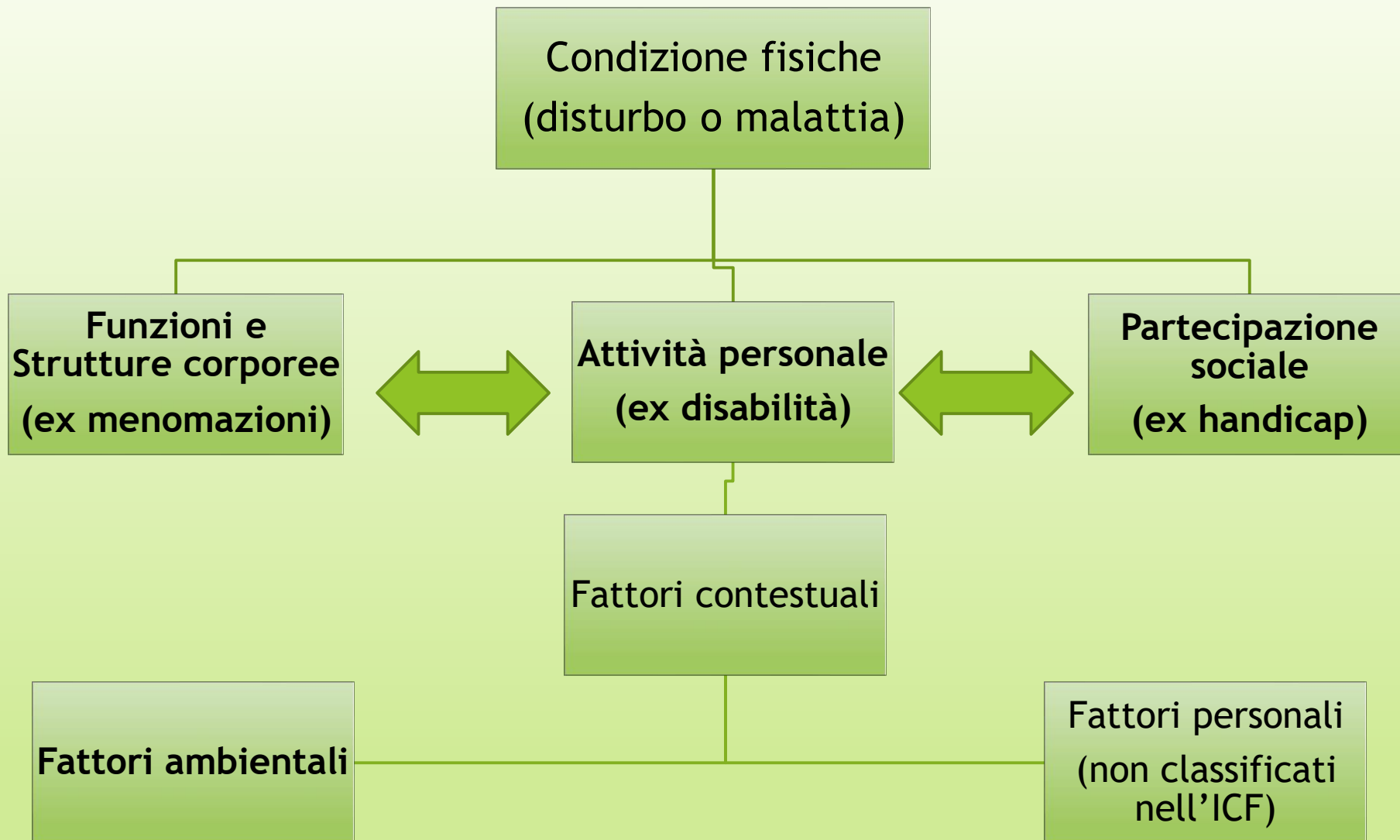
Definisce un linguaggio standard per la descrizione della salute.

Si articola su DUE DOMINI SOVRAPPOSTI (insiemi di funzioni, strutture, azioni, ecc.)



Funzionamento: comprende le funzioni corporee, le strutture corporee, l'attività e la partecipazione

Disabilità: le menomazioni o limitazioni all'attività o alla partecipazione



STRUTTURA ICF

I PARTE

Funzionamento e disabilità

- Funzioni corporee (b)
- Strutture corporee (s)

Attività e
partecipazione (d)

II PARTE

Fattori contestuali

Fattori
Ambientali (e)

Fattori
personali

ICF

I PARTE: Funzionamento e disabilità

- Funzioni corporee (b)
- Strutture corporee (s)

Attività e partecipazione (d)

Funzioni corporee (b)

Funzioni fisiologiche e psicologiche (es.: funzioni del sonno, memoria, attenzione, motivazione, percezione, ecc.)

Strutture corporee (s)

Strutture, e non organi, del corpo (es.: occhio, orecchio, strutture del sistema nervoso, cardiovascolare, ecc.)

Una menomazione, o un semplice problema ad una funzione o a una struttura è interpretata come deviazione o perdita.

Le menomazioni possono essere:

- Temporanee o permanenti
- Progressive, regressiva o stabili
- Intermittenti o continue

ICF

I PARTE: Funzionamento e disabilità

- Funzioni corporee (b)
- Strutture corporee (s)

Attività e partecipazione (d)

Attività	Partecipazione
Esecuzione di un compito o di un'azione	Coinvolgimento in una situazione di vita
Le limitazioni in questi domini riguardano	
<ul style="list-style-type: none">• Le difficoltà nell'eseguire o nel portare a termine un'attività• Problemi nel partecipare alla vita sociale	

ICF

II PARTE: Fattori contestuali: il background della vita di un soggetto



Fattori ambientali Suddivisi in:

Fattori individuali

- Ambiente personale (casa, luogo di lavoro, scuola) e l'ambiente in cui l'individuo mantiene contatti (famiglia, conoscenti, compagni, ecc.)

Fattori sociali

- Strutture sociali formali e informali, servizi per la comunità

Fattori personali (sesso, razza, età, forma fisica, ecc.)

Non sono classificati dall'ICF. Non fanno parte delle condizioni di salute anche se la possono influenzare

STRUTTURA ICF

- PARTE 1: funzionamento e disabilità
- PARTE 2: fattori contestuali

Componente b (body)

Componente s (structure)

Componente d (domain)

Parte 1 Funzionamento e disabilità

- Funzioni Corporee (funzioni fisiologiche-sensoriali comprese quelle psicologiche)
- Strutture Corporee (parti del corpo come organi e arti)
- Attività (i domini sono: apprendimento, comunicazione, mobilità, cura della propria persona, ecc.) e Partecipazione (i domini sono: interazioni e relazioni interpersonali, vita sociale, civile e di comunità, ecc.)

STRUTTURA ICF

- PARTE 1: funzionamento e disabilità
- PARTE 2: fattori contestuali

Componente e (environment)

Parte 2 Fattori contestuali

- Ambientali (prodotti e tecnologia, ambiente naturale e cambiamenti ambientali, relazioni e sostegno sociale)
- Personali (non classificati nell'ICF a causa della loro enorme varietà: sesso, razza, età, educazione ricevuta)

CODIFICA ICF

L'ICF fornisce una lunga lista di codici per descrivere:

- ▶ l'integrità delle funzioni corporee e strutturali
- ▶ l'abilità e la performance delle attività della vita quotidiana,
- ▶ la portata della partecipazione dell'individuo
- ▶ i fattori ambientali che possono facilitare o mettere in difficoltà le funzionalità.

La lista dei codici può essere considerata una diagnosi funzionale della persona, complementare alla diagnosi medica.

L'ICF definisce 1424 codici

CODICE ICF...

...si compone di:

Lettera

- b (funzioni corporee)
- s (strutture corporee)
- d (attività e partecipazione)
- E (fattori ambientali)

Due cifre (secondo livello)

Una cifra (quarto livello)

Una, due o tre cifre a seconda dei qualificatori usati.

Un numero per il capitolo (primo livello)

Una cifra (terzo livello)

. Un punto che è anche separatore delle componenti dai qualificatori

d **7** **10** **4** **0** **.** **2**

MUTISMO SELETTIVO

ICD 10



F94.0

Disturbo del funzionamento sociale

ICF



b152

Funzioni emozionali



b = funzioni corporee

1 = funzioni mentali

52 = funzioni emozionali

...CODIFICA...

d 7 10 4 0 . 2

4 componenti

b: body (funzioni corporee)

s: structure (strutture corporee)

d: domain (attività e partecipazione)

e: environment (fattori ambientali)

4 componenti

b: body (funzioni corporee)

s: structure (strutture corporee)

d: domain (attività e partecipazione)

e: environment (fattori ambientali)

N.B.: ogni componente ha diversi capitoli

...CODIFICA...

d 7 10 4 0 . 2

capitolo

d1: apprendimento e applicazione delle conoscenze

d2: compiti e richieste generali

d3: comunicazione

d4: mobilità

d5: cura della propria persona

d6: vita domestica

d7: interazioni e relazioni personali

d8: aree di vita principali

d9: vita sociale, civile e di comunità

...CODIFICA...

d 7 10 4 0 . 2

Categoria:
interazioni interpersonali
semplici

Sotto-Categoria:
segnali sociali nelle
relazioni

Sotto-Categoria:
iniziare delle
relazioni sociali

...CODIFICA...

d 7 10 4 0 . 2

4 componenti

b: body (funzioni)

s: structure (strutture)

d: domain (attività e partecipazione)

e: environment (fattori ambientali)

Qualificatori

In termini generali

xxx.0: NESSUN problema

xxx.1: problema LIEVE

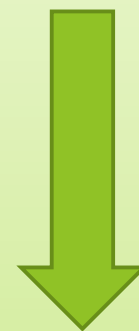
xxx.2: problema MEDIO

xxx.3: problema GRAVE

xxx.4: problema COMPLETO

xxx.8: non specificato

xxx.9: non applicabile



QUALIFICATORE:

- indica l'estensione di un livello di salute in base alla gravità
- Possono essere uno, due o tre a seconda della componente
- in questo esempio (livello 2) indica una difficoltà media

QUALIFICATORI

- l'estensione di un livello di salute in base alla gravità
- uno, due o tre numeri dopo il punto a seconda della componente

Per la **componente b** (funzioni corporee)



Un solo qualificatore generico con scala negativa: indica l'estensione o la gravità di una **MENOMAZIONE**



Esempio:

B16700.3: grave menomazione nel recepire il linguaggio verbale

Qualificatori componente b

xxx.0: NESSUNA menomazione

xxx.1: menomazione LIEVE

xxx.2: menomazione MEDIA

xxx.3: menomazione GRAVE

xxx.4: menomazione COMPLETA

xxx.8: non specificato

xxx.9: non applicabile

QUALIFICATORI

Per la **componente s** (strutture corporee)

TRE QUALIFICATORI
(s x x x . 1° 2° 3°)

Primo Q.: menomazione	Secondo Q.: natura del cambiamento nella struttura	Terzo Q. (suggerito): localizzazione
xxx.o__ : NESSUNA menomazione	xxx._o_ : NESSUN cambiamento	xxx.___o: più di una regione
xxx.1__ : menomazione LIEVE	xxx._1_ : assenza totale	xxx.___1: destra
xxx.2__ : menomazione MEDIA	xxx._2_ : assenza parziale	xxx.___2: sinistra
xxx.3__ : menomazione GRAVE	xxx._3_ : parte in eccesso	xxx.___3: entrambi i lati
xxx.4__ : menomazione COMPLETA	xxx._4_ : dimensioni anormali	xxx.___4: frontale
xxx.8__ : non specificato	xxx._5_ : discontinuità	xxx.___5: dorsale
xxx.9__ : non applicabile	xxx._6_ : posizione deviante	xxx.___6: prossimale
	xxx._7_ : cambiamenti qualitativi	xxx.___5: distale
	xxx._8_ : non specificato	xxx.___8: non specificato
	xxx._9_ : non applicabile	xxx.___9: non applicabile

ESEMPI:

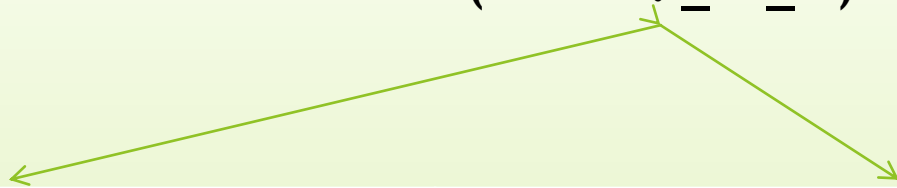
- s750.4_ : completa menomazione nella struttura dell'arto inferiore
- s750.41: completa menomazione per assenza totale nella struttura dell'arto inferiore

QUALIFICATORI

Per la componente d (attività e partecipazione)

DUE QUALIFICATORI

(d x x x . 1° 2°)



Primo Q.: performance (ciò che l'individuo fa nel suo contesto)	Secondo Q.: capacità (abilità nell'eseguire un compito o un'azione)
xxx.o_ : NESSUNA difficoltà	xxx. _o : NESSUNA difficoltà
xxx.1_ : difficoltà LIEVE	xxx._1 : difficoltà LIEVE
xxx.2_ : difficoltà MEDIA	xxx._2 : difficoltà MEDIA
xxx.3_ : difficoltà GRAVE	xxx._3 : difficoltà GRAVE
xxx.4_ : difficoltà COMPLETA	xxx._4 : difficoltà COMPLETA
xxx.8_ : non specificato	xxx._8 : non specificato
xxx.9_ : non applicabile	xxx._9 : non applicabile

ESEMPI:

- d540.4_ : grave difficoltà nel vestirsi anche con ausili o assistenza personale (azione in sé)
- d504._4: grave difficoltà nel vestirsi senza ausili o assistenza («non è capace»)

QUALIFICATORI

Per la **componente e (fattori ambientali)**

DUE QUALIFICATORI

(e x x x . N°) - (e x x x +N°)



Primo Q.: barriera	Secondo Q.: facilitatore
xxx.o_ : NESSUNA barriera	xxx._o : NESSUN facilitatore
xxx.1_ : barriera LIEVE	xxx._1 : facilitatore LIEVE
xxx.2_ : barriera MEDIA	xxx._2 : facilitatore MEDIO
xxx.3_ : barriera GRAVE	xxx._3 : facilitatore GRAVE (?)
xxx.4_ : barriera COMPLETA	xxx._4 : facilitatore COMPLETO
xxx.8_ : non specificato	xxx._8 : non specificato
xxx.9_ : non applicabile	xxx._9 : non applicabile

ESEMPI:

- e5400.3: grave barriera dei servizi di trasporto
- e5040+1: lieve facilitatore dei servizi di trasporto

... Altri esempi...

- **b 1 4 4 0 . 2**
- **s 7 3 0 1 2 . 2 3**
- **d 3 1 0 2 . 1 3**
- **e 4 6 5 . 3**

... Altri esempi...

b 1 4 4 0 . 2	s 7 3 0 1 2 . 2 2	d 3 1 0 2 . 1 3	e 4 6 5 . 3
<ul style="list-style-type: none"> • <u>b</u>: funzioni corporee 	<ul style="list-style-type: none"> • <u>s</u>: strutture corporee 	<ul style="list-style-type: none"> • <u>d</u>: attività e partecipazione 	<ul style="list-style-type: none"> • <u>e</u>: fattori ambientali
<ul style="list-style-type: none"> • <u>b1</u>: cap. 1 funzioni mentali (sono 8) 	<ul style="list-style-type: none"> • <u>s7</u>: strutture correlate al movimento 	<ul style="list-style-type: none"> • <u>d3</u>: comunicazione 	<ul style="list-style-type: none"> • <u>e4</u>: atteggiamenti
<ul style="list-style-type: none"> • <u>b144</u>: funzioni della memoria 	<ul style="list-style-type: none"> • <u>s730</u>: struttura dell'arto superiore 	<ul style="list-style-type: none"> • <u>d310</u>: comunicare con/ricevere messaggi verbali 	<ul style="list-style-type: none"> • <u>e465</u>: norme sociali, costumi e ideologie
<ul style="list-style-type: none"> • <u>b1440</u>: memoria a breve termine 	<ul style="list-style-type: none"> • <u>s73012</u>: muscoli dell'avambraccio 	<ul style="list-style-type: none"> • <u>d3102</u>: comprendere messaggi verbali complessi 	
<ul style="list-style-type: none"> • <u>b1440.2</u>: menomazione lieve nella memoria a breve termine 	<ul style="list-style-type: none"> • <u>s73012.22</u>: menomazione media per assenza parziale dei muscoli dell'avambraccio 	<ul style="list-style-type: none"> • <u>d3102.13</u>: difficoltà lieve nella comprensione di messaggi verbali complessi nonostante gravi difficoltà nelle capacità 	<ul style="list-style-type: none"> • <u>e465.3</u>: norme sociali, costumi e ideologie rappresentano una barriera grave per condizioni di vita normali

DOCUMENTAZIONE

PDF



PEI

PDF

Descrizione - potenzialità

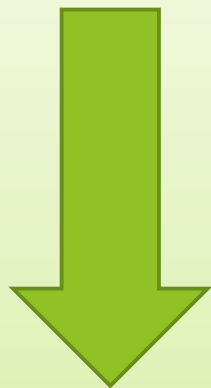


Difficoltà - potenzialità

AREE

esempio 1	cognitivo-neuropsicologica	affettivo-relazionale	comunicativo-linguistica	sensoriale	motorio-prassica	autonomia	apprendimento	
esempio 2	cognitivo-neuropsicologica	affettivo-relazionale	comunicazione	linguistica	sensoriale	motorio-prassica	autonomia	apprendimento
Esempio 3	Cognitiva e dell'apprendimento	Comunicazione	Relazionale	Motorio-prassica	Autonomia personale	Arre di vita principali (Autonomia sociale)		
Esempio 4	Linguistica - espressiva	Logico - matematica	Storico - geografica - scientifica	Psicomotricità, motricità generale, schema corporeo	Sviluppo percettivo	Neuro - psicologica	socializzazione	autonomie

PEI



**QUALE
MODELLO?**

Elementi fondanti...

- ▶ **Dati anagrafici**
- ▶ **Curriculum scolastico**
- ▶ **Analisi della situazione di partenza**
- ▶ **Profilo diagnostico**
- ▶ **Verbali incontri per la disabilità (non solo GLH)**
- ▶ **Condivisione con il Gruppo di lavoro per l'inclusione (GLI)**
- ▶ **Condivisione con il Gruppo di lavoro Operativo (GLO)**

Elementi fondanti...

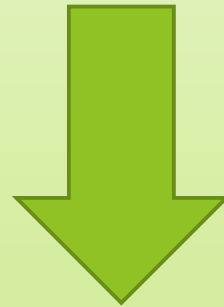
- ▶ **Dati desunti dal PDF in ottica ICF su:**

Funzioni corporee

Strutture corporee

Attività e partecipazione

Fattori ambientali



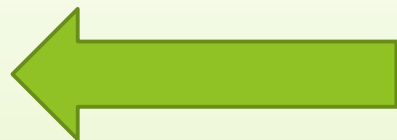
Tutti i codici utili a descrivere il funzionamento

- Per obiettivi

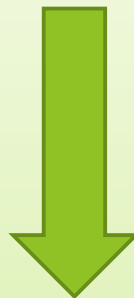
- Per competenze

- Ecc.

Elementi fondanti...



Programmazione



O.M. 90/01

Paritaria	Semplificata	Differenziata
<ul style="list-style-type: none">• Valutazione paritaria	<ul style="list-style-type: none">• Programma e obiettivi minimi	<ul style="list-style-type: none">• Programma personalizzato
<ul style="list-style-type: none">• Programmi paritari	<ul style="list-style-type: none">• Riconducibile ai programmi ministeriali	<ul style="list-style-type: none">• Non riconducibile ai programmi ministeriali
<ul style="list-style-type: none">• Prove equivalenti	<ul style="list-style-type: none">• Prove equipollenti (sia durante l'anno che in sede di esame)	<ul style="list-style-type: none">• Prove differenziate
<ul style="list-style-type: none">• Titolo di studio	<ul style="list-style-type: none">• Titolo di studio	<ul style="list-style-type: none">• attestato

Programmazione PEI deve comprendere

- **Metodologie**
- **Attività**
- **Strumenti (ausili)**
- **Forme, metodi e strumenti di valutazione**
- **Ecc...**

Il senso della vita di un disabile?

*«Quando mi sono risvegliato senza gambe
ho guardato la metà che era rimasta,
non la metà che era andata persa».*

Alex Zanardi

GRAZIE A TUTTI